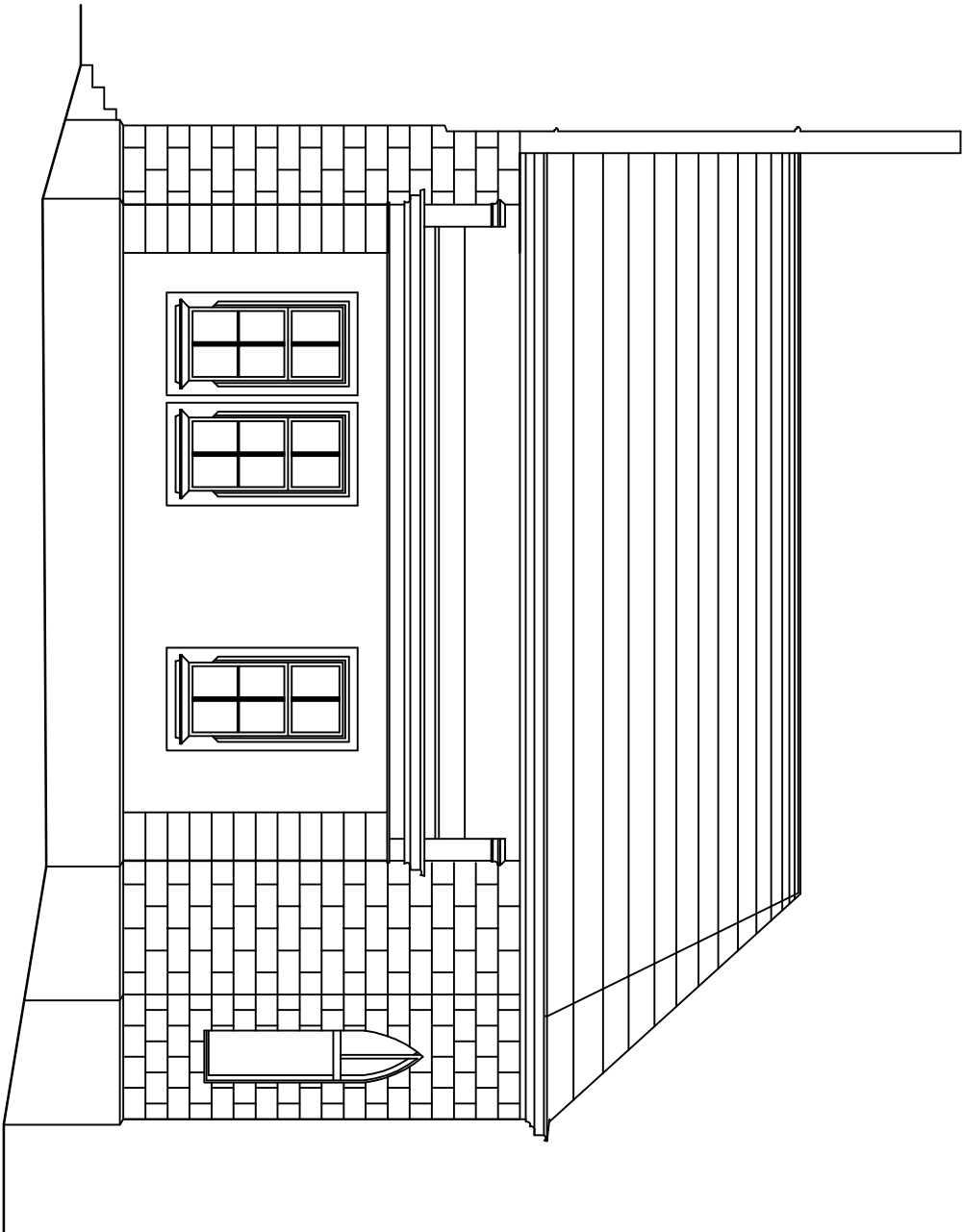
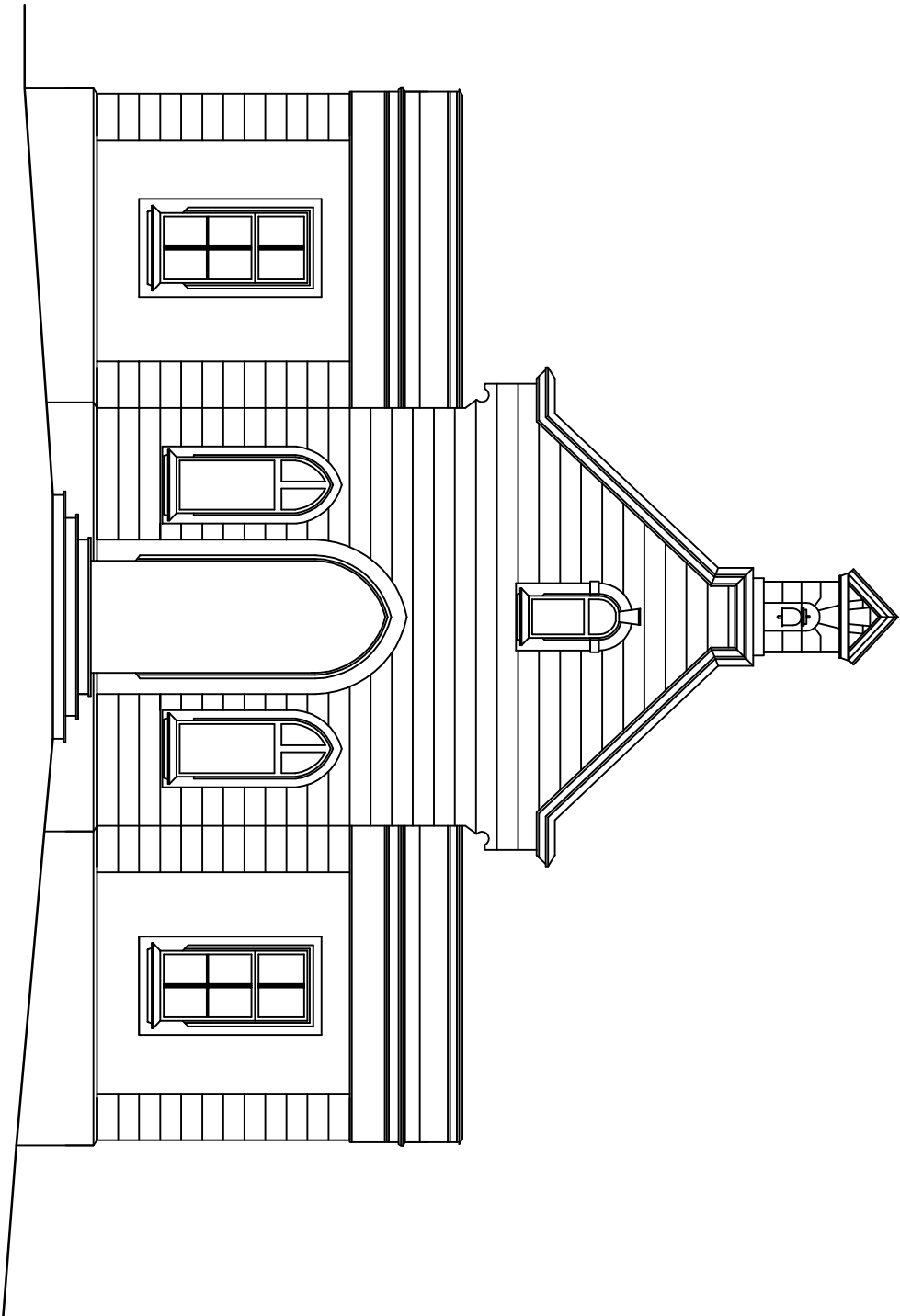


FASÁDA BOČNÍ M 1:100



FASÁDA ČELNÍ M 1:100



|                                       |                    |   |
|---------------------------------------|--------------------|---|
| NAVRHOVAL                             | Ing. Jitka Gazdová | <div><div>VARIA</div><div>inženýrská činnost - provádění staveb</div><div>ROOSEVELTOVA 1804/2, 400 01 ÚSTÍ NAD LABEM</div><div>IC: 467 12 143, DIČ: CZ46712143</div><div>telefon: 727 927 379 e-mail: varia@varia-rl.cz www.varia-rl.cz</div></div> |
| SCHVÁLIL                              | Bc. Jan Jaša       |   |
| INVESTOR:                             |                    |   |
| Městské služby Ústí nad Labem         |                    |   |
| Panská 1700/23, 400 01 Ústí nad Labem |                    |   |
| AKCE:                                 |                    |   |
| Objekt kaple (bývalá márnice)         |                    |   |
| na pohřebišti v Krásném Březně        |                    |   |
| SOUBOR:                               |                    |   |
| D.1.1 Architektonicko-stavební řešení |                    |   |
| NÁZEV VÝKRESU:                        |                    |   |
| POHLED ČELNÍ, BOČNÍ - PŮVODNÍ NÁVRH   |                    |   |
| MĚŘÍTKO:                              |                    |   |
| 1:100                                 |                    |   |
| Č. PRÍLOHY:                           |                    |   |
| D.1.1.b.03                            |                    |   |